



AÜG-BASIC • INTENSIVSEMINAR MIT DGB/GVP-TARIFWERK (2-TÄGIG)

Termine



24. + 25. Februar 2026

📍 Kassel 🏠 Schlosshotel Bad Wilhelmshöhe



21. + 22. April 2026

📍 Hamburg 🏠 The Madison Hamburg



09. + 10. Juni 2026

📍 Würzburg 🏠 Premier Inn Hotel



15. + 16. September 2026

📍 Kassel 🏠 Schlosshotel Bad Wilhelmshöhe



10. + 11. November 2026

📍 Dresden 🏠 Elbflorenz



08. + 09. Dezember 2026

📍 Hamburg 🏠 The Madison Hamburg

»Der Seminarklassiker!«

Zielsetzung & Methoden

In diesem 2-tägigen Seminar wird Ihnen das Basiswissen der Arbeitnehmerüberlassung und des Arbeitsrechts umfangreich vermittelt. Die Themen sind leicht verständlich aufbereitet und werden an vielen Praxisbeispielen verdeutlicht.

Spannende Vorträge, eine interessante Präsentation sowie Fallbeispiele vermitteln Ihnen die neuesten Informationen. Außerdem erhalten Sie umfangreiche Seminarunterlagen.

Teilnahmegebühren

Pro Person: **1210,- €**
(zzgl. MwSt.)

BV-Kunden: **1040,- €**
(zzgl. MwSt.)

Seminarinhalte

1. TAG: 09:30 UHR – 17:30 UHR

2. TAG: 09:00 UHR – 17:00 UHR

✓ EINFÜHRUNG

- ✓ Die drei Beteiligten an der Zeitarbeit
- ✓ Grundlagen der Kalkulation
- ✓ Gesetz zur Regelung der Arbeitnehmerüberlassung (AÜG)
- ✓ Verbot des Kettenverleihs

✓ ÜBERLASSUNGSHÖCHSTDAUER

- ✓ Arbeitnehmer- / Unternehmensbezug
- ✓ Gesetzliche und tarifliche Überlassungshöchstdauer
- ✓ Fristenberechnung
- ✓ „Festhaltenserklärung“ der Zeitarbeitnehmer

✓ GLEICHSTELLUNGSGRUNDSATZ IN DER ZEITARBEIT

- ✓ Equal Treatment bzw. Equal Pay
- ✓ Drehtürklausel

✓ TARIFVERTRÄGE IN DER ZEITARBEIT / DARSTELLUNG DER WICHTIGSTEN REGELUNGSMÖGLICHKEITEN

- ✓ DGB/GVP-Tarifverträge
- ✓ Tarifverträge über Branchenzuschläge (TV BZ)

✓ DIE BUNDESAGENTUR FÜR ARBEIT (BA) ALS ERLAUBNISBEHÖRDE

- ✓ Antragsverfahren
- ✓ „Allgemeine Zuverlässigkeit“ als Grundvoraussetzung
- ✓ Prüfungspraxis / Durchführungsanweisungen der BA
- ✓ Kontrolle der Personaldienstleister durch die BA: Ordnungswidrigkeiten / Bußgeldkatalog
- ✓ Checkliste / Prüfbogen

✓ ARBEITSRECHTLICHE BEZIEHUNG

PERSONALDIENSTLEISTER UND ZEITARBEITNEHMER

- ✓ Abschluss, Form und Inhalt des Arbeitsvertrages
- ✓ Nachweisgesetz
- ✓ Befristungsmöglichkeiten

✓ BESCHÄFTIGUNG AUSLÄNDISCHER ZEITARBEITNEHMER

- ✓ Checkliste „Ausländerbeschäftigung“

✓ RECHTSBEZIEHUNGEN ZWISCHEN PERSONALDIENSTLEISTER UND KUNDE

- ✓ Überlassungsverträge
- ✓ Kennzeichnungs- und Offenlegungspflichten
- ✓ Rechte und Pflichten
- ✓ Haftungsfragen
- ✓ Abgrenzung Werkvertrag / Arbeitnehmerüberlassungsvertrag

VERBOTE / EINSCHRÄNKUNGEN DER ARBEITNEHMERÜBERLASSUNG IM BAUHAUPTGEWERBE UND IN DER FLEISCHWIRTSCHAFT

- ✓ Verbot der ANÜ in das Baugewerbe
 - Betriebe des Baugewerbes – Begriffserklärungen
 - Baubetriebe – Verordnung
 - Bauleistungen / Tätigkeitsprofil
- ✓ Verbot / Einschränkungen in der Fleischwirtschaft
 - Arbeitsschutzkontrollgesetz / GSA Fleisch

✓ LOHNUNTERGRENZE ZEITARBEIT / MINDESTENTGELTE, MINDESTARBEITSBEDINGUNGEN UND BRANCHEN-MINDESTLÖHNE

- ✓ Geltungsbereich
- ✓ Stellschraube Arbeitnehmerentsendegesetz (AEntG)
- ✓ Übersicht relevanter Branchen (u.a. Baugewerbe, Elektrohandwerk, Fleischwirtschaft, Gebäudereinigung, Pflegebranche)

✓ DAS ARBEITSZEITGESETZ

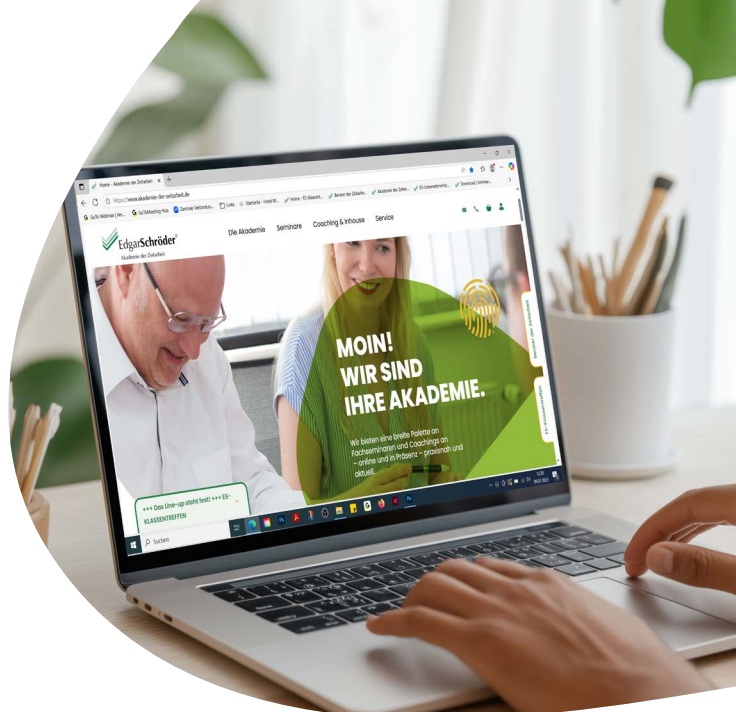
- ✓ Vorschriften, Regelung und Begrenzung der Arbeitszeit

✓ GESETZLICHE UND TARIFVERTRAGLICHE SCHWERPUNKTE DER ENTGELTFORTZAHLUNGSREGELUNGEN BEI

- ✓ Krankheit / Urlaub / Feiertagen / Nichteinsatzzeiten

✓ ABMAHNUNG UND KÜNDIGUNG

- ✓ Richtige Vorbereitung einer Abmahnung / Kündigung
- ✓ Gesetzliche, tarifvertragliche Berechnung der Kündigungsfristen
- ✓ Dokumentation / Zugang und Nachweis / Kündigungsschutz
- ✓ Gestaltungsmöglichkeiten und Hinweispflichten bei Aufhebungsverträgen



Referenten



Mathias Söhngen
Jurist,
Fachberater



Norbert Köhler
Fachberater



Holger Gawlik
Fachberater



Tobias Moss
Fachberater

